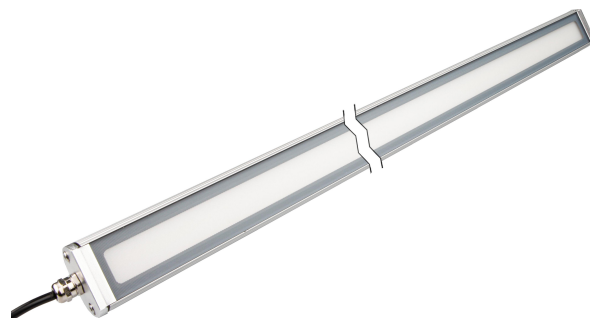


EM51010x série světelných strojů

LED světlo pro stroje, bílé světlo, 6000K, 24V DC, -30-50°C, koncovka kabelu PVC, IP67, hliník+tvrdé sklo

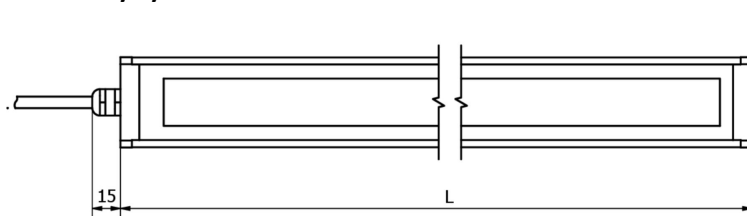


Držák svítidla je součástí dodávky

Tato LED světla jsou robustní a kompaktní světla pro povrchovou montáž s vysokým výkonem. Hliníkový kryt účinně odvádí teplo. Světla lze používat při teplotě okolí až 50 °C. Barevná teplota je 6 000 K. Použití SMD LED diod vytváří rovnoměrné světlo bez blikání. Součástí dodávky jsou držáky, které lze použít k vyrovnání držáků světel.

Položka č.	EM510100	EM510101	EM510102
ardSOCA_Abmessungen	300x51x60mm	600x51x60mm	800x51x60mm
ardSOCA_Betriebsspannung	24VDC		
Jmenovitý provozní proud	500 mA	1000 mA	1330 mA
Materiál krytu	Hliník		
Okolní teplota	-30 - 50 °C		
ardSOCA_ElektrischerAnschluss	Ocasní kabel 2-žilový 1m		
ardTEEL_Schutzfunktionen	Verpolungsschutz		

Rozměrový výkres



Položka č.	L
EM510100	300 mm
EM510101	600 mm
EM510102	800 mm

Výňatek z programu příslušenství

NG400501



Stejnoseměrný napájecí zdroj, 1-fázový, 125x114x40mm, 24-28V, 5A, 90-264V AC 50Hz, 90-264V AC 60Hz, 127-370V DC, šroubové připojení, IP20, hliníkový, stabilizovaný, pulzní výstupní napětí

Další příslušenství najdete na našich domovských stránkách

**Montáž**

Montáž / instalaci smí provádět pouze kvalifikovaný elektrikář!

**Likvidace**

Číslo WEEE podle § 6 odst. 3 ElektroG:
40951076

Bezpečnostní pokyny

- / Před uvedením do provozu prosím zkontrolujte, zda byly dodrženy veškeré bezpečnostní pokyny, které jsou případně uvedené v dokumentaci výrobku.
- / Nikdy nepoužívejte tato zařízení v aplikacích, kde bezpečnost osob závisí na jejich funkčnosti.
- / Systémy LED osvětlení mohou generovat intenzivní UV záření, které může při nesprávném použití poškodit oči. Výrobce nemůže nést odpovědnost za škody vzniklé v důsledku nesprávného použití či připojení.